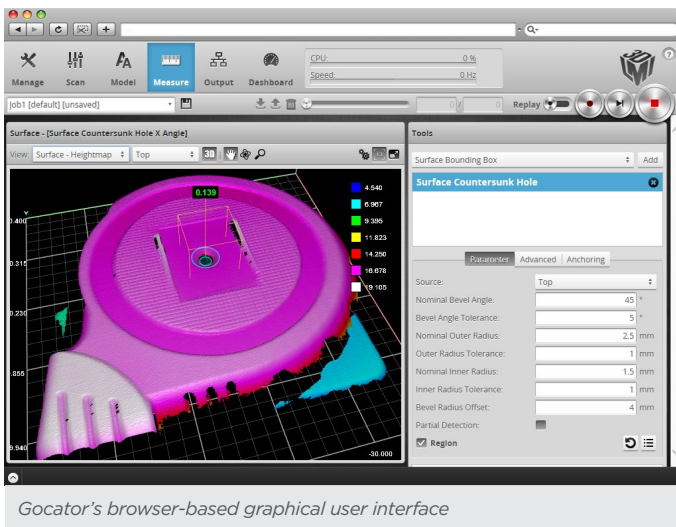


Gocator® 2300 Series

ALL-IN-ONE 3D SMART PROFILE SENSORS



Gocator 3D smart sensors รุ่น 2300 ได้รับการออกแบบมาให้เหมาะสมกับอุตสาหกรรมที่ต้องใช้พื้นที่เป็นส่วนใหญ่ การออกแบบที่เรียบง่ายและยืดหยุ่นของ Gocator ช่วยให้โรงงานสามารถลดต้นทุนและเพิ่มผลกำไรสูงสุดโดยการปรับปรุงประสิทธิภาพในการตรวจสอบผลิตภัณฑ์ Gocator 2300 series มีให้เลือกหลายรุ่น และยังสามารถปรับแต่งให้เหมาะสมกับความต้องการระบบ factory automation ได้อีกด้วย

- Pre-Calibrated เพื่อสแกนรายละเอียดระดับไมครอน
- ความเร็วสูงและอัตรา latency ต่ำ
- ตั้งค่าและควบคุมผ่านเว็บเบราว์เซอร์
- มีเครื่องมือในตัว ไม่จำเป็นต้องเขียนโปรแกรม
- Open Source SDK



MEGAPIXEL RESOLUTION

Gocator 2300 sensors สามารถวัดคุณสมบัตินับระดับไมครอน โดยใช้ประโยชน์จากความละเอียดระดับ megapixel ในขณะที่ยังคงรักษาช่องมองภาพขนาดใหญ่ไว้ Gocator สามารถคัดกรองชิ้นส่วนเพื่อหาข้อบกพร่องเล็ก ๆ น้อย ๆ ได้โดยการตรวจสอบคุณภาพ

STANDALONE & SCALABLE

Single sensors ไม่จำเป็นต้องมี controllers amplifiers หรือ Pc เพิ่มเติม ระบบ Gocator สามารถปรับขนาดไปยังเซ็นเซอร์หลายตัวได้อย่างง่ายดาย โดยใช้ LMI Master hubs สามารถเชื่อมต่อความปลอดภัยด้วยเลเซอร์ตัวเข้ารหัสและการจัดการ input ดิจิตอลและการซิงโครไนซ์ไมโครวินาที

COMPACT & LIGHT WEIGHT

Gocator รุ่น 2300 ใช้ขนาดพื้นที่ที่น้อยลง และมีน้ำหนักน้อยกว่า 1.5 กก. เหมาะอย่างยิ่งสำหรับการติดตั้งในพื้นที่จำกัด และติดตั้งกับแขนของ Robot

EASY TO USE

Gocator รุ่นนี้ มี GUI ในตัว ช่วยให้สามารถกำหนดค่ายืดหยุ่นสำหรับการตั้งค่า profiling และเครื่องมือวัดผลโดยใช้เว็บเบราว์เซอร์คอมพิวเตอร์หรือระบบปฏิบัติการ ไม่ต้องมีซอฟต์แวร์ในการติดตั้ง การตั้งค่าและการกำหนดค่าออกกรอบของ Gocator ทำได้ง่ายและรวดเร็ว

| GOCATOR 2300 SERIES MODELS | 2320 | 2330 | 2340 | 2350 | 2370 | 2380 |
|--|--------------------------|---------------------|---------------------|---------------------|---------------------|---------------------|
| Data Points / Profile | 1280 | 1280 | 1280 | 1280 | 1280 | 1280 |
| Linearity Z (+/- % of MR) | 0.01 | 0.01 | 0.01 | 0.01 | 0.04 | 0.04 |
| ความละเอียด Z (มม.) | 0.0018 - 0.0030 | 0.006 - 0.014 | 0.013 - 0.037 | 0.019 - 0.060 | 0.055 - 0.200 | 0.092 - 0.488 |
| ความละเอียด X (มม.) (Profile Data Interval) | 0.014 - 0.021 | 0.044 - 0.075 | 0.095 - 0.170 | 0.150 - 0.300 | 0.275 - 0.550 | 0.375 - 1.100 |
| Repeatability Z (μm) | 0.4 | 0.8 | 1.2 | 2 | 8 | 12 |
| ระยะห่าง (CD) (มม.) | 40 | 90 | 190 | 300 | 400 | 350 |
| ช่วงการวัด (MR) (มม.) | 25 | 80 | 210 | 400 | 500 | 800 |
| Field of View (FOV) (mm) | 18 - 26 | 47 - 85 | 96 - 194 | 158 - 365 | 308 - 687 | 390 - 1260 |
| Laser Classes | 2, 3R | 2, 3R, 3B | 2, 3R, 3B | 2, 3R, 3B | 2, 3R | 2, 3R |
| ขนาด (mm) | ด้านข้าง 35x120x149.5 | ด้านบน 49x75x142 | ด้านบน 49x75x197 | ด้านบน 49x75x272 | ด้านบน 49x75x272 | ด้านบน 49x75x272 |
| น้ำหนัก (กิโลกรัม) | 0.8 | 0.74 | 0.94 | 1.3 | 1.3 | 1.3 |

สามารถปรับแต่ง Optical models และ packages ได้ ติดต่อ LMI สำหรับรายละเอียดเพิ่มเติม
ข้อมูลจำเพาะที่ระบุขึ้นอยู่กัคลาสเลเซอร์มาตรฐาน Linearity Z, Resolution Z และ Repeatability Z อาจแตกต่างกันไปสำหรับเลเซอร์คลาสอื่น ๆ
ดูข้อมูลจำเพาะในคู่มือผู้ใช้ Gocator Line Profile Sensor สำหรับรายละเอียดเพิ่มเติม

ALL 2300 SERIES MODELS

| | |
|---------------------------|---|
| Scan Rate | Approximately 170 Hz to 5000 Hz |
| Interface | Gigabit Ethernet |
| Inputs | Differential Encoder, Laser Safety Enable, Trigger |
| Outputs | 2x Digital output, RS-485 Serial (115 kBaud) |
| Factory Communication | PROFINET, Modbus, EtherNet/IP, ASCII, Gocator |
| Input Voltage (Power) | +24 to +48 VDC (13 Watts); Ripple +/- 10% |
| Housing | Gasketed aluminum enclosure, IP67 |
| Operating Temperature | 0 to 50°C |
| Storage Temperature | -30 to 70°C |
| ความต้านทานการสั่นสะเทือน | 10 to 55 Hz, 1.5 mm double amplitude in X, Y, and Z directions, 2 hours per direction |
| Shock Resistance | 15 g, half sine wave, 11 ms, positive and negative for X, Y, and Z directions |
| Scanning Software | GUI ที่ใช้เบราว์เซอร์และ SDK Open source สำหรับการกำหนดค่าและการสร้างภาพ 3D แบบเรียลไทม์ SDK Open source ไดรเวอร์ดั้งเดิม และโปรโตคอลอุตสาหกรรมสำหรับการรวมเข้ากับแอปพลิเคชันของผู้ใช้แอปพลิเคชันการประมวลผลภาพของคุณที่สามและ PLCs |

